

BlueGreenTest® Sinilevätesti on tarkoitettu ilmoittamaan onko vedessä myrkyllistä sinilevää.

Testi erottaa seuraavat myrkyt: MC-LR, dm-MC-LR, MC-RR, dm-MC-RR, MC-LA, MC-LY, MC-LF, MC-YR, MC-WR, MC-LW, Nod-R.

Tuotetta on kehitetty yhdessä VTT Oy:n ja Turun Yliopiston kanssa ja myydään Turun yliopiston patenttihakemukseen WO2017109290 myöntämän lisenssin alla.

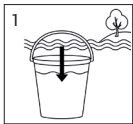
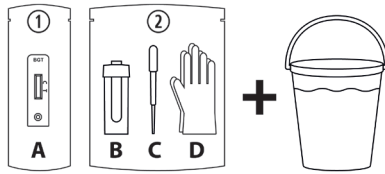
Pakkaus on ympäristöystävällistä materiaalia ja sen voi hävittää energiatehteenä tai pahvinkeräykseen. Testi ja muut osat ovat energiatehtettä.

Tuotepakkauksen sisältö ja muut tarvittavat välineet

Pakkauslaatikko sisältää pakkauskoosta riippuen tarvikkeet yhden tai kolmen testin suorittamiseen. Lisäksi tarvitset testattavalle vedelle puhtaan ämpärin tai vastaavan ison astian. Säilytä pakkauslaatikko testin tekemistä varten.

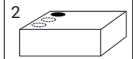
Pakkauspussit 1 ja 2

- testikasetti (A)
- näytteenottopurkki (B)
- pipetin (C)
- kertakäyttökäsineet (D)



Testin suorittaminen

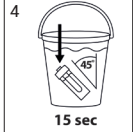
1. Täytä astia testattavalla vedellä.



2. Aseta suljettu pakkauslaatikko tasaiselle alustalle ja puhkaise laatikkoon reikä purkkia varten.



3. Suojaa kätesi kertakäyttökäsineillä (D). Käsittele märkää näytteenottopurkkia aina käsineet kädessä. Purkista saattaa roiskua vettä sen kuumentuessa, varaa lähettyville paperia tai pyyhe.



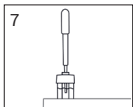
4. Upota näytteenottopurkki (B) vesiastiaan. Pidä purkkia veden alla kallistettuna noin 15 sekuntia. Varmista, että myös kannen keskimäinen reikä täyttyy vedellä.



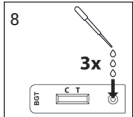
5. Laita vedellä täytetty purkki pakkauslaatikon reikään. Kemiallinen reaktio kuumentaa purkin, **varo muodostuvaa kuumaa höyryä!** Odota vähintään 10 minuuttia.



6. Ota testikasetti (A) ja laita se tasaiselle alustalle.



7. Ota pipetillä (C) vettä purkin keskimmäisestä reiästä.



8. Tiputa 3 tippaa vettä testikasetin (A) pienempään aukkoon.

Odota 8 minuuttia, kunnes testikasettiin ilmestyy 1 tai 2 viivaa.

Viivojen voimakkuus vaihtelee riippuen havaittujen myrkyjen määrästä.



Huomioitavaa

- Purkista saattaa roiskua kuumaa vettä, jonka pH-arvo on 12, joten se voi syövyttää iholle joutuessaan.
- Suojaa kätesi kertakäyttökäsineillä koko testin ajan.
- Ei lasten ulottuville.
- Kemiallinen reaktio kuumentaa purkin. **Varo muodostuvaa kuumaa höyryä!**
- Jos purkista tulevaa vettä joutuu paljaalle iholle, huuhtelee runsaalla puhtaalla vedellä.
- Jos purkista tulevaa vettä joutuu silmään, huuhtelee runsaalla puhtaalla vedellä ja hakeudu lääkäriin.
- Älä tee testiä aralla pinnalla. Varaa tarvittaessa esim. talouspaperia roiskeiden puhdistamiseen.

HUOM! Jos saat oireita käyttäessäsi vettä, lopeta veden käyttö, vaikka testin tulos olisikin negatiivinen.

Esimerkiksi lölyvedessä pienikin määrä myrkyä voi aiheuttaa oireita.

Testituloksen lukeminen



Viiva C:n kohdalla

= vedessä ei ole sinilevämyrkyjä



Viiva C:n ja T:n kohdalla

= vedessä on sinilevämyrkyjä



Ei viivaa C:n kohdalla

= testi ei tulkittavissa